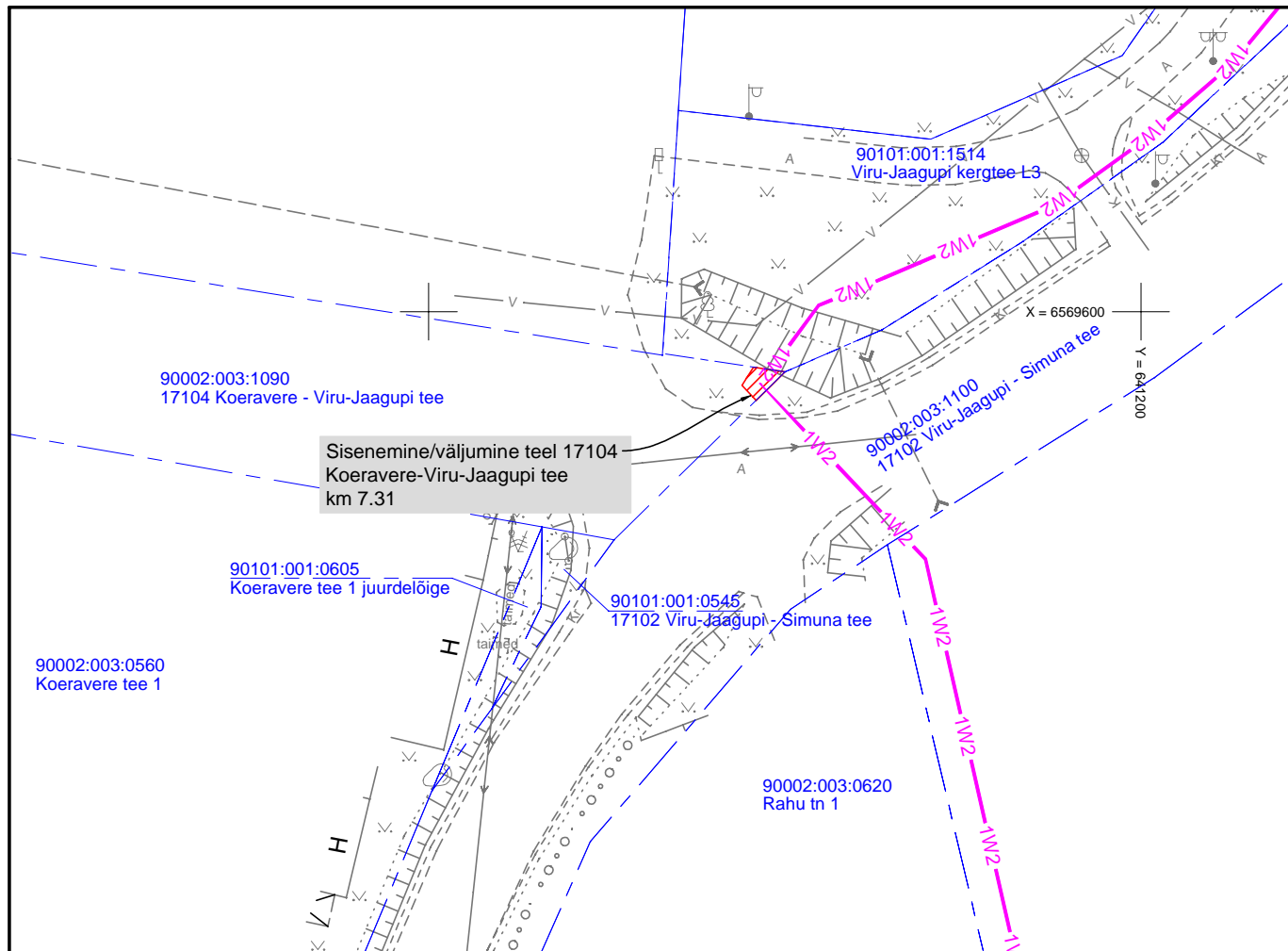


Isikliku kasutusõigusega koormatava ala plaan
Lääne-Viru mk, Vinni vald, Viru-Jaagupi alev
17104 Koeravere-Viru-Jaagupi tee, 90002:003:1090, reg osa 8876650

M 1:500



Koormatav ala



Kinnistu piir



Projekteeritav 10 kV maakaabel

Kasutusõiguse ala - 4m2 :
Kaabli kaitsevöönd 1 m kaabli teljest
Koostas: Ivo Maaten
Taotluse esitaja: Ulvi Männama
Töö nr: IP7592, Pajusti-1005 (Roela) rekonstrueerimine,
I etapp, Viru-Jaagupi alevik, Vinni vald
Leht 1

Jrk nr	IKÕ ala Pos nr (plaanil)	Kinnistu registriosa number	Katastriüksuse tunnus, nimi ja sihtotstarve	Asukoht riigitee (nr ja nimi) suhtes (lõigu algus ja lõpp km)	Ala pindala ruutmeetrites m2
1	Ala 1	8876650	90002:003:1090 17104 Koeravere-Viru-Jaagupi tee Transpordimaa	17104 Koeravere-Viru-Jaagupi tee 7,31 km;	4 m2